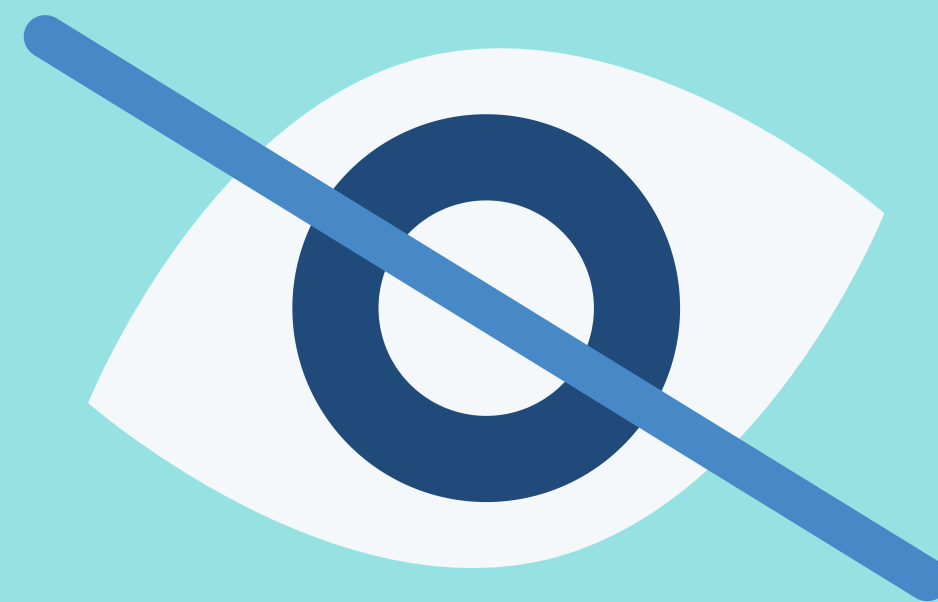


ESTUDIANTES CON

BAJA VISIÓN Y CEGUERA

UNIDAD DE ACOMPAÑAMIENTO A ESTUDIANTES
CON DISCAPACIDAD

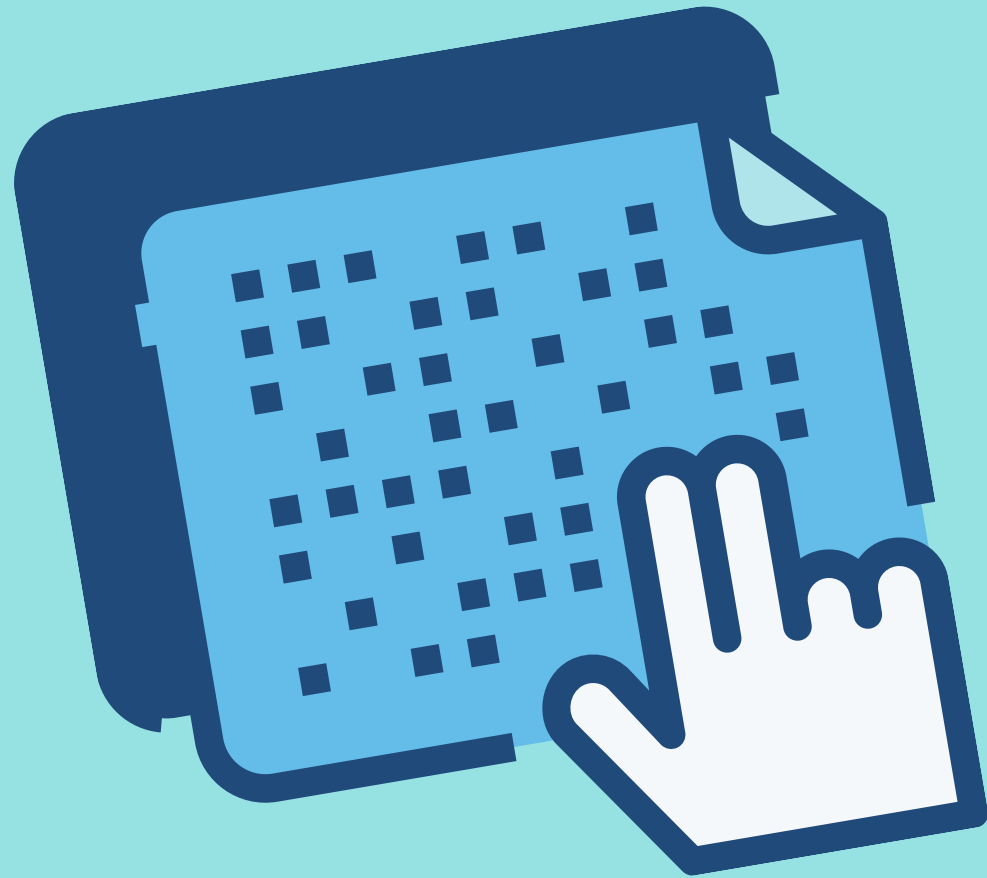


La condición de Baja Visión corresponde aquella en que la personas que aún con el mejor lente disponible, tienen una visión **muy reducida inferior o igual al 30% de la visión normal a 6 metros y/o un campo de visión reducido de menos de 10 grados desde un punto de fijación.**

Por su parte la persona con ceguera, presenta una visión o agudeza visual **extremadamente reducida, menor al 0.05% de una visión normal a 6 mts o bien la ausencia de percepción de luz.**



ESTOS ESTUDIANTES PODRÍAN EXPERIMENTAR DIFICULTADES TALES COMO:

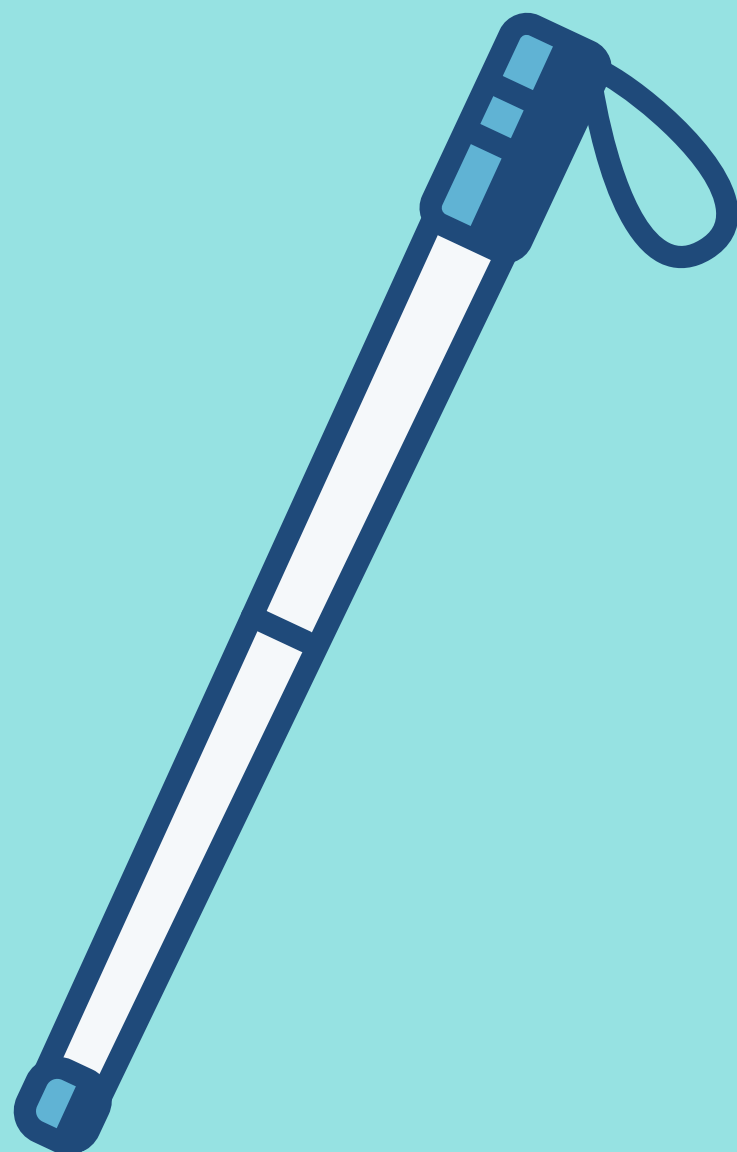


01

Dificultades de **orientación y/o deambulaci3n** en **espacios nuevos**, tales como salas, bibliotecas, casinos, pasillos, espacios y servicios administrativos.

02

Dificultades para hacer uso de **dispositivos de apoyo a la lectura** o programas lectores de pantalla para el acceso a la informaci3n escrita, por ejemplo uso de lupas digitales, lectores de pantalla como JAWS, NVDA.



03

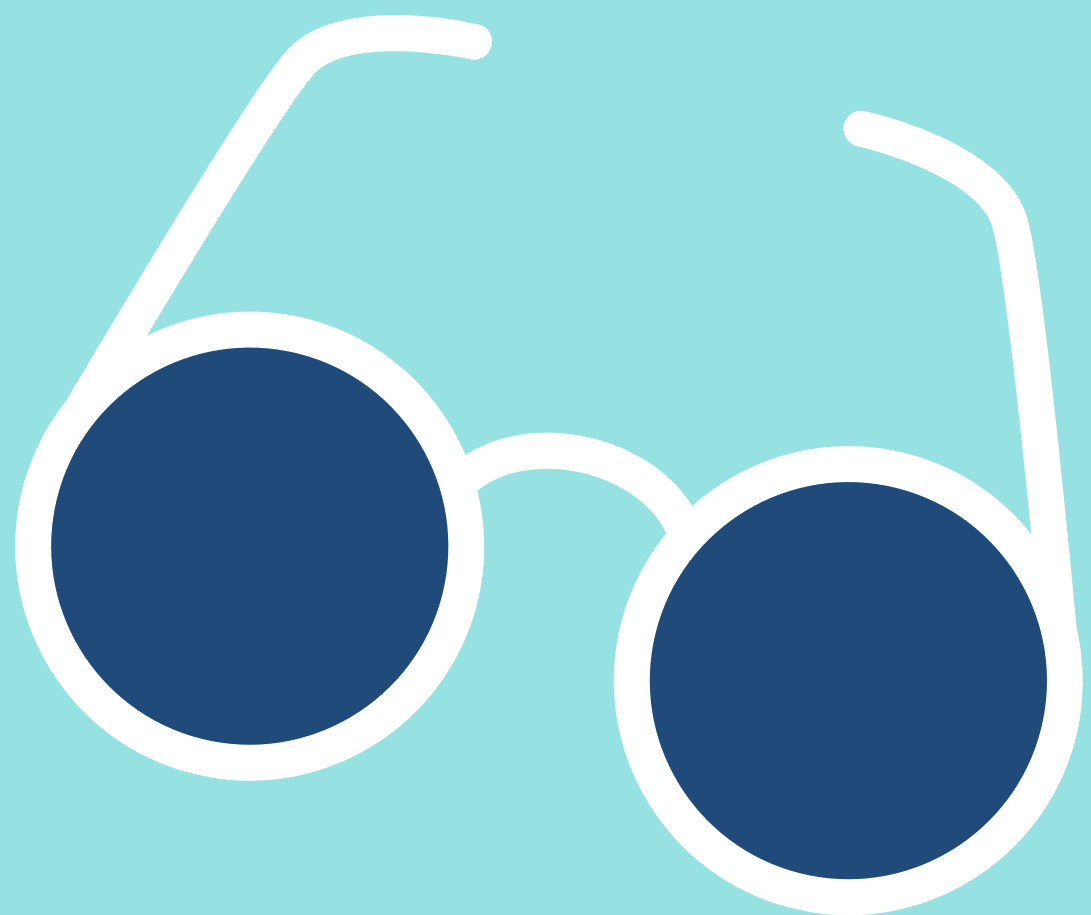
Dificultad para acceder a la **información escrita digital o impresa en textos subrayados u otras con características que no permitan el uso de programas de apoyo a lectura.**

04

Dificultad para acceder a la **información proyectada en presentaciones de power point o videos que no cuenten con consideraciones de accesibilidad: Letras pequeñas, bajos contrastes e imágenes sin descripción (verbal o escrita).**

05

Dificultades para participar en el **desarrollo de evaluaciones que impliquen un alto grado de discriminación visual sin las adecuaciones necesarias**



06

Dificultades para involucrarse inicialmente en espacios de **participación no consignados o señalados** debidamente con antelación.

**ESTAS SON ALGUNAS DE LA CARACTERÍSTICAS DE
ESTOS ESTUDIANTES, SI CONSIDERAS QUE NO
CUENTAS CON LAS HERRAMIENTAS Y TE INTERESA
CONOCER LOS APOYOS ACADÉMICOS Y DE
PARTICIPACIÓN QUE SE LES PUEDEN DAR
CONTÁCTATE CON:**

CEAINCLUSION@UCHILE.CL

